

Ersatzteilzeichnung Außengehäuse und Tür OES mini Spare part drawing outercasing and door OES mini

ETZ A/B - AG Tür 89MP Türgriff antibak

1 / 1

A

OES mini



B

OES mini



gültig ab / valid from:

gültig bis / valid to:

Vorgängerversion / previous version: 9825320

Nachfolgeversion / follow-up version:

Enodis
Talstraße 35
D- 82436 Eglfing | Germany

Tel. +49(0)8847/67-0
Fax +49(0)8847/414
info@hotairsteamer.com

Manitowoc

Art. Nr. 9825328_03 | 21.01.2012 | Änderungen vorbehalten! Changes excepted!

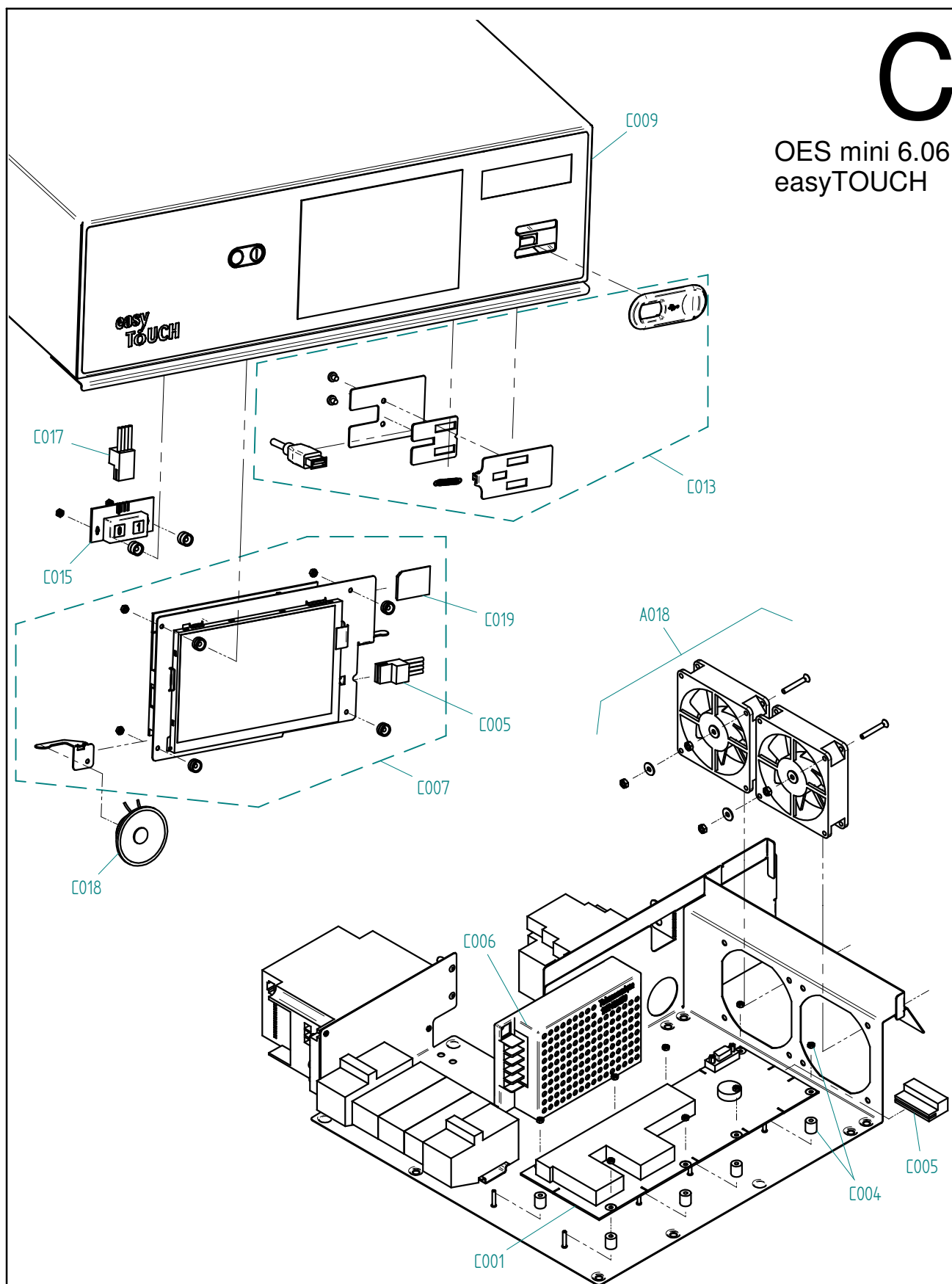
Ersatzteilzeichnung Oberkasten OES mini easyTouch Spare part drawing upper casing OES mini easyTouch

ETZ C - Oberkasten ET DI 8 M P

1 / 1

C

OES mini 6.06
easyTOUCH



gültig ab / valid from:

Vorgängerversion / previous version:

gültig bis / valid to:

Nachfolgeversion / follow-up version:

Enodis
Talstraße 35
D- 82436 Eglfing | Germany

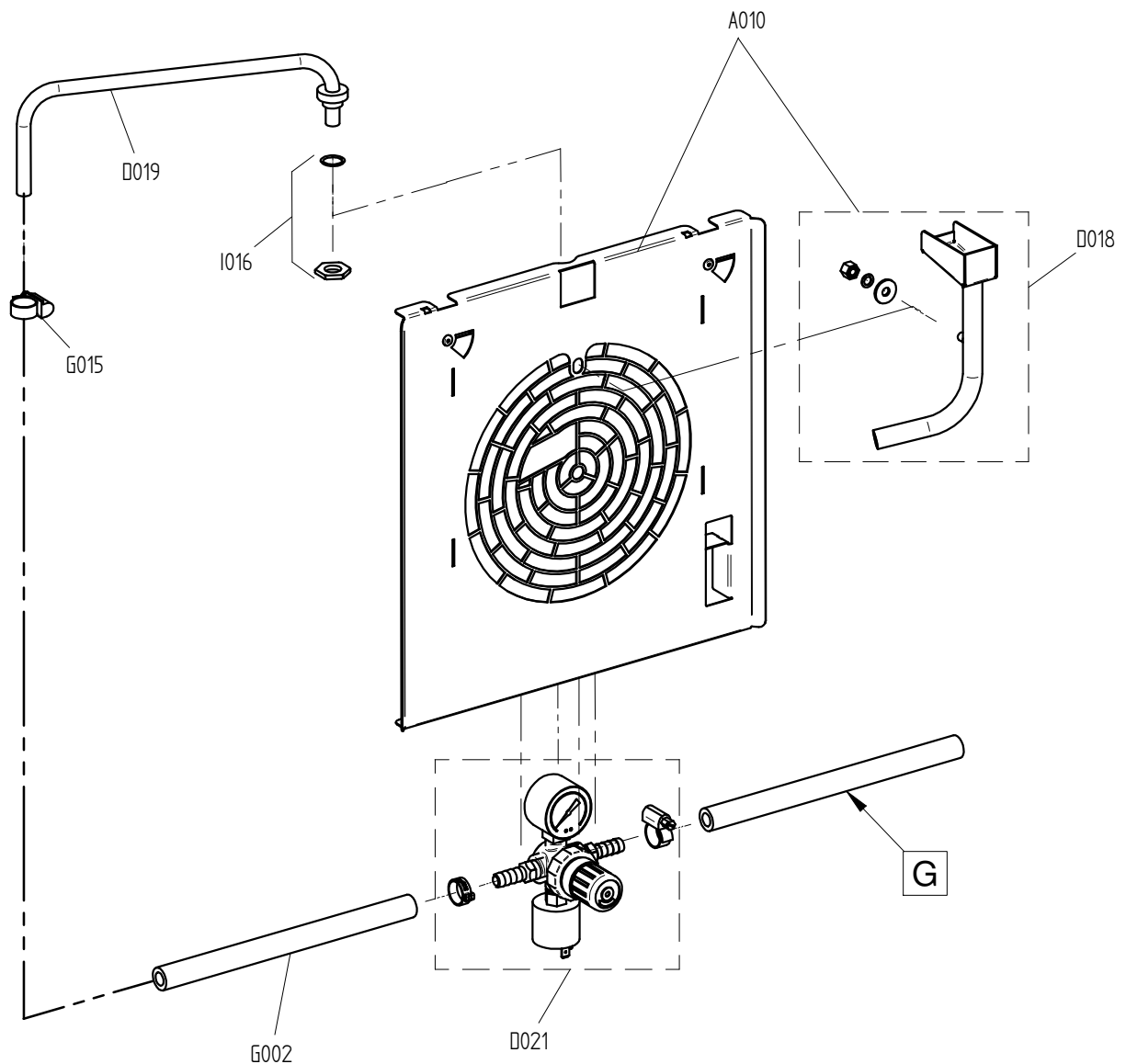
Tel. +49(0)8847/67-0
Fax +49(0)8847/414
info@hotairsteamer.com

Manitowoc

Art. Nr. 9828796_01 | 21.01.2012 | Änderungen vorbehalten! Changes excepted!

D

OES Mini



gültig ab / valid from: 24.08.2009

Vorgängerversion / previous version: 9825295

gültig bis / valid to:

Nachfolgeversion / follow-up version: 9829102

D

OES Mini



gültig ab / valid from:	Vorgängerversion / previous version: 9826503
gültig bis / valid to:	Nachfolgeversion / follow-up version:

Ersatzteilzeichnung Heissluftherzeugung OES mini Spare part drawing heating system OES mini

ETZ E - HL-Heizung 8MPKR 1 / 1

E

OES 6.06 mini
OES 6.10 mini
OES 10.10 mini
OES 6.06 mini 2in1
OES 6.10 mini 2in1



gültig ab / valid from:	Vorgängerversion / previous version:
gültig bis / valid to:	Nachfolgeversion / follow-up version:

Enodis
Talstraße 35
D- 82436 Eglfing | Germany

Tel. +49(0)8847/67-0
Fax +49(0)8847/414
info@hotairsteamer.com



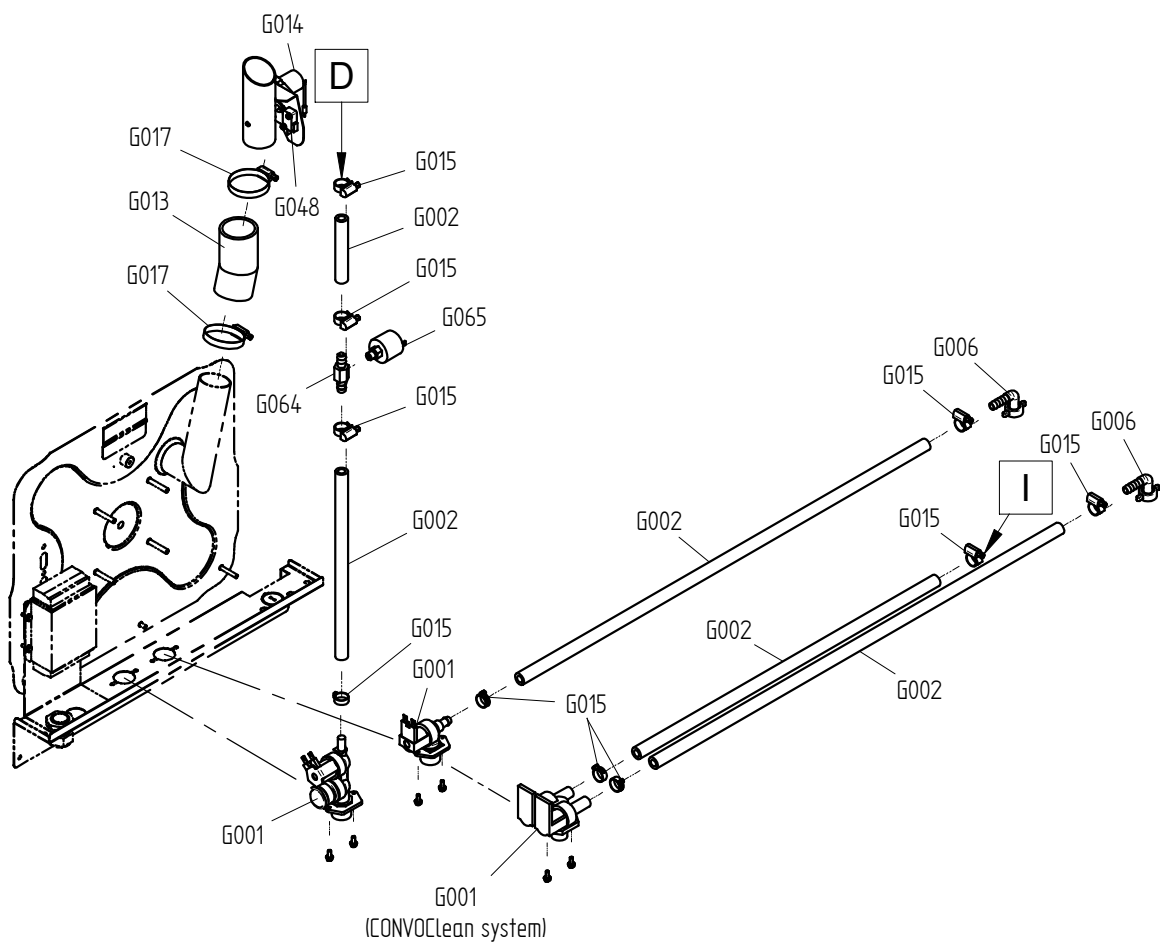
Art. Nr. 9825299_01 | 6.10.2009 | Änderungen vorbehalten! Changes excepted!

Ersatzteilzeichnung Wasserversorgung OES mini
Spare part drawing water supply OES mini

ETZ G - WV 89MP 1 / 1

G

OES 6.06 mini
OES 6.10 mini
OES 10.10 mini



Art. Nr. 9829053_01 | 21.12.2010 | Änderungen vorbehalten! Changes excepted!

gültig ab / valid from:
gültig bis / valid to:

Vorgängerversion / previous version: 9825302
Nachfolgeversion / follow-up version:

Enodis
Talstraße 35
D- 82436 Eglfing | Germany

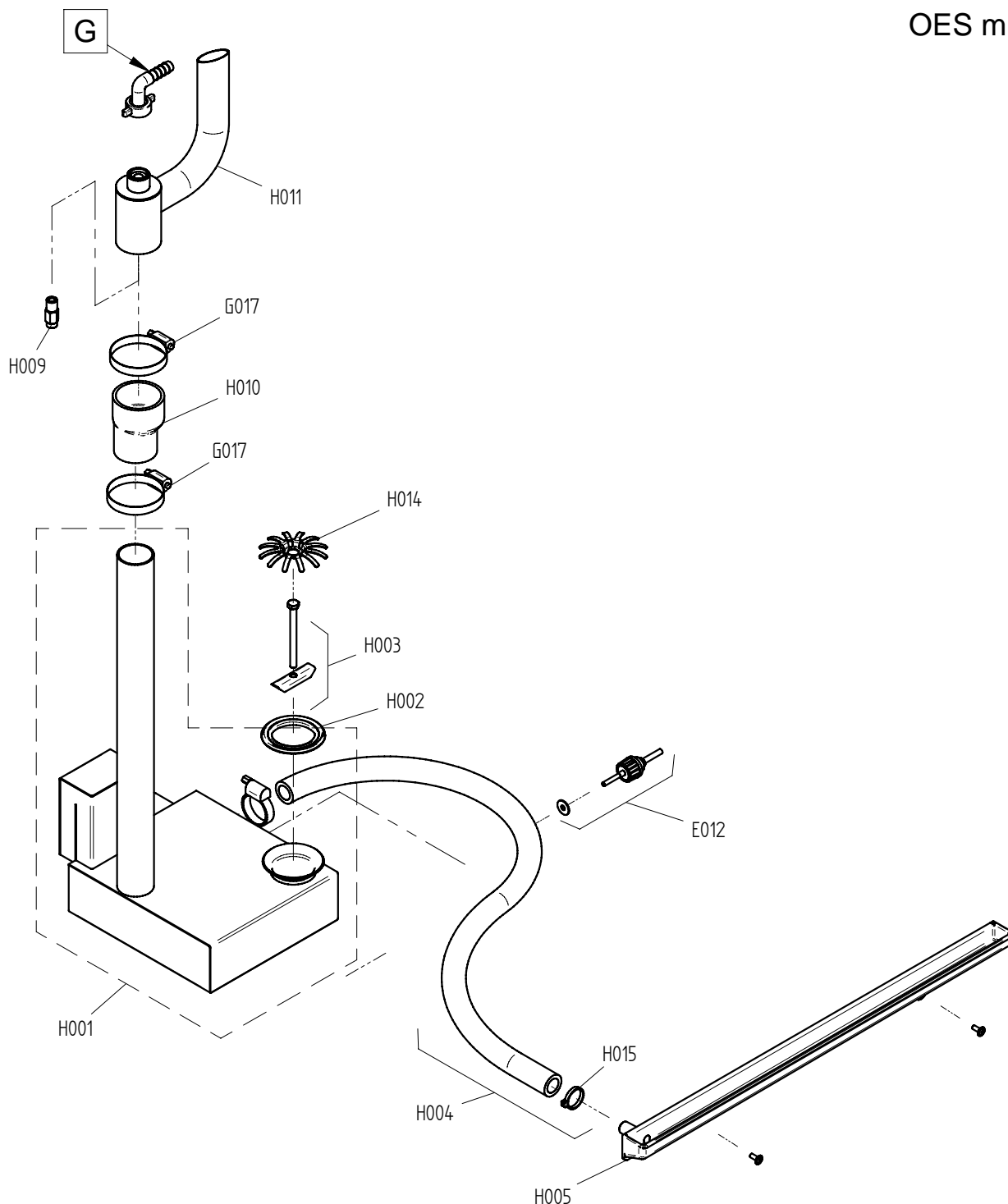
Tel. +49(0)8847/67-0
Fax +49(0)8847/414
info@hotairsteamer.com

Manitowoc

Ersatzteilzeichnung Abwasserentsorgung OES mini Spare part drawing sewage disposal OES mini

ETZ H - Abwasser 89MP KOND V1 1 / 1

H
OES mini



Art. Nr. 9825322_02 | 19.5.2010 | Änderungen vorbehalten! Changes excepted!

gültig ab / valid from: 22.3.2010

Vorgängerversion / previous version: 9825309

gültig bis / valid to:

Nachfolgeversion / follow-up version:

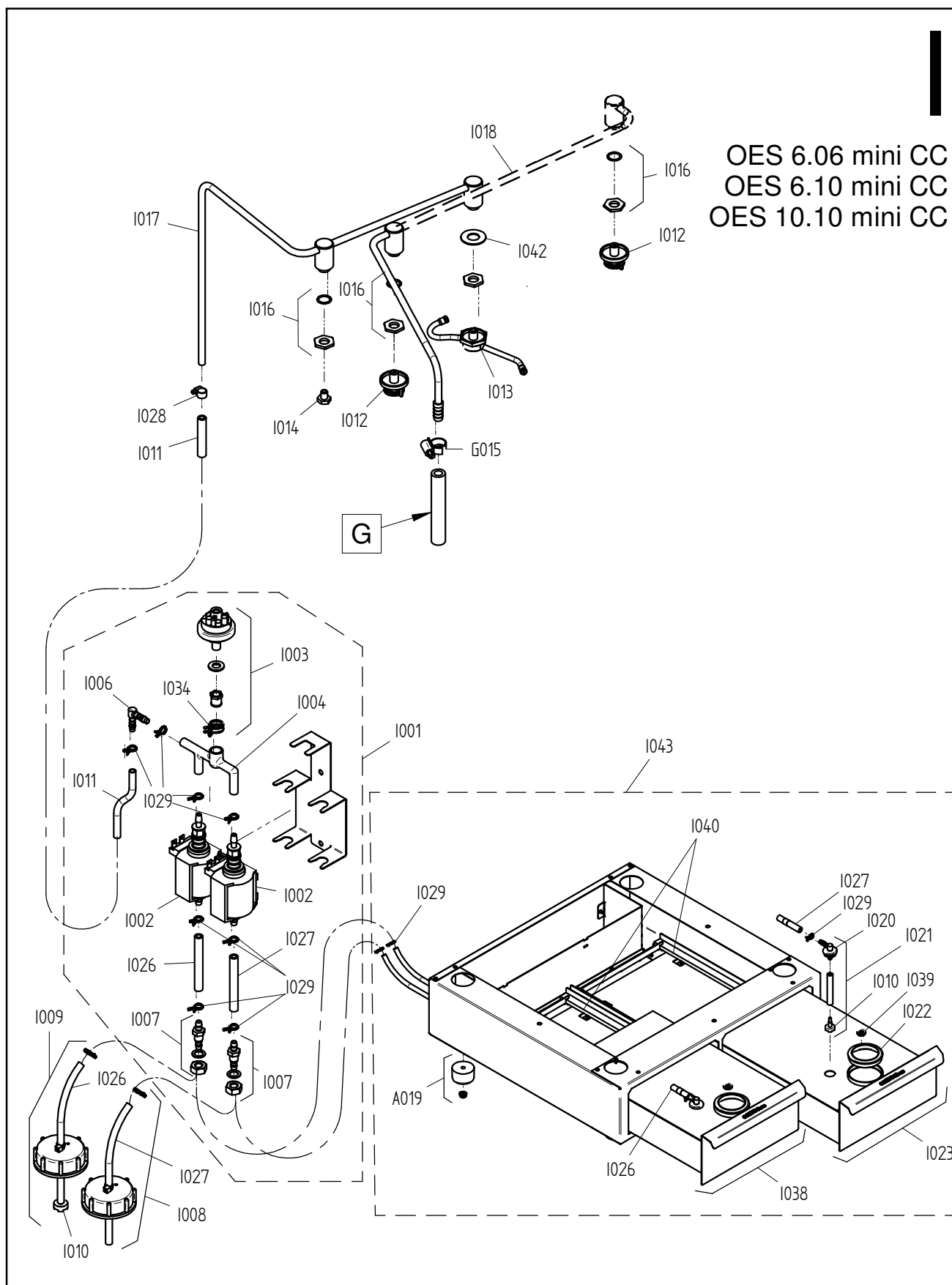
Enodis
Talstraße 35
D- 82436 Eglfing | Germany

Tel. +49(0)8847/67-0
Fax +49(0)8847/414
info@hotairsteamer.com

Manitowoc

Ersatzteilzeichnung CONVOClean system OES mini Spare part drawing CONVOClean system OES mini

ETZ I - CC 8MP 1 / 1



gültig ab / valid from: 01.02.2011

Vorgängerversion / previous version: 9825329

gültig bis / valid to:

Nachfolgeversion / follow-up version:

Enodis
Talstraße 35
D- 82436 Eglfing | Germany

Tel. +49(0)8847/67-0
Fax +49(0)8847/414
info@hotairsteamer.com



Art. Nr. 9829070_00 | 16.12.2010 | Änderungen vorbehalten! Changes excepted!

ENG spare part list for model number KIP08855000A00.			DEU Ersatzteilliste für Artikelnummer KIP08855000A00.		
Pos.	Item No.	Name	Pos.	Art.-Nr.	Bezeichnung
A001	- 2124515	- Outer casing OES 10.10 mini	A001	- 2124515	- Außenmantel OES 10.10 mini
A002	- 2124523	- Rear panel 10.10 mini	A002	- 2124523	- Rückwand OES 10.10 mini
A007	- 2628500	- halogen light bulb set with seal, circular	A007	- 2628500	- Set Halogen Glühlampe mit Dichtung, rund
A008	- 2629402	- CSS cooking chamber light round G4	A008	- 2629402	- KD Garraum-Leuchte rund G4
A011	- 2019066	- Left shelf rack OES 10.10 mini	A011	- 2019066	- Einhängegerüst links OES 10.10 mini
A012	- 2019065	- Right shelf rack OES 10.10 mini	A012	- 2019065	- Einhängegerüst rechts OES 10.10 mini
A013	- 5013022K	- Multipoint core temperature sensor with screw connection	A013	- 5013022K	- Mehrpunkt-Kerntemperaturfühler mit Verschraubung P3
A018	- 2118786	- Secondary fan for OES mini with fixing accessories	A018	- 2118786	- Zusatzlüfter für OES mini mit Montagematerial
A019	- 6015559	- Appliance foot OES mini, adjustable height	A019	- 6015559	- Gerätefuß OES mini, höhenverstellbar
A026	- 2125467	- Foot plate OES 6.10 mini/10.10 mini, 53 mm high	A026	- 2125467	- Sockelblech OES 6.10 mini/10.10 mini 53 mm hoch
A029	- 7003066	- Gasket 9x3mm	A029	- 7003066	- Dichtungsband 9x3mm
A030	- 5006063K	- Cable gland M32	A030	- 5006063K	- Kabelverschraubung M32
A032	- 6005048	- Grommet, diameter 60 (DG 48)	A032	- 6005048	- Membrantülle Durchm. 60 (DG 48)
A036	- 5014026	- mains filter 3x32A 250/440v 50/50 Hz KG	A036	- 5014026	- Netzfilter 3x32A 240/440V 50/60Hz KG
B002	- 2524641	- Interior door OES 10.10mini	B002	- 2524641	- Innentür OES 10.10mini
B003	- 2528055	- Door handle MiniLine right hinged antibacterial with fixing	B003	- 2528055	- Türgriff MiniLine Rechtsanschlag antibakteriell m. Montagma
B015	- 2524048	- Top and bottom hinge for exterior door OES mini	B015	- 2524048	- Außentürscharnier oben und unten OES mini
B024	- 2528056	- Door catch block MiniLine without vent position and fixing a	B024	- 2528056	- Türkloben ohne Anluftstellung MiniLine mit Montagematerial
B025	- 2518798	- Door contact switch OES mini	B025	- 2518798	- Türkontaktschalter OES mini
C001	- 5019420	- 5010 controller for SM control module P3 + mini (lamp relay	C001	- 5019420	- Steuerung 5010 Steuermodul SM P3 + mini (Lampenrelais mit Go
C001	- 5019422	- 5010 controller for SM control module mini (lamp relay with	C001	- 5019422	- Steuerung 5010 Steuermodul SM mini (Lampenrelais mit Goldkon
C004	- 2618785	- Fixing accessories for controller P2 P3 OES mini	C004	- 2618785	- Montagezubehör für Steuerung P2 P3 OES mini
C005	- 5019322	- Data cable between easyTOUCH operating module and control mo	C005	- 5019322	- Datenkabel Bedienmodul easyTOUCH - Steuermodul P3
C006	- 2619973	- Retrofit kit for supply module (P2, P3, OES mini)	C006	- 2619973	- Nachrüstset Versorgungsmodul (P2, P3, OES mini)
C007	- 2126353	- 7010 controller for easyTOUCH LED operating module P3 and OE	C007	- 2126353	- Steuerung 7010 Bedienmodul easyTOUCH LED P3 und OES mini
C009	- 2129793	- Top box OES 6.10mini / 10.10mini easyTOUCH LED "CONVOTHERM	C009	- 2129793	- Oberkasten OES 6.10mini / 10.10mini easyTOUCH LED "CONVOTHER
C013	- 2128259	- Slider cover with USB port for controller easyTOUCH with fix	C013	- 2128259	- Verschlussschieber mit USB-Anschluss für Steuerung easyTOUCH
C015	- 2119918	- easyTOUCH main switch with fixing accessories	C015	- 2119918	- Hauptschalter easyTOUCH mit Montagematerial
C017	- 5019323	- Power cable for easyTOUCH operating module	C017	- 5019323	- Versorgungskabel für Bedienmodul easyTOUCH
C018	- 5019327	- Loudspeaker for 7000 controller easyTOUCH	C018	- 5019327	- Lautsprecher für Steuerung 7000 easyTOUCH
C019	- 4008099	- Memory card for easyTOUCH operating module	C019	- 4008099	- Speicher-Karte für Bedienmodul easyTOUCH
C020	- 2119921	- USB port for 7000 controller easyTOUCH with fixing accessori	C020	- 2119921	- USB-Anschluss für Steuerung 7000 easyTOUCH mit Montagemateri
C021	- 8014000	- Spacer pin M3 20 mm	C021	- 8014000	- Abstandsbolzen M3 20 mm
D018	- 2225098	- Injector distributor OES 10.10 mini with fixing accessories	D018	- 2225098	- Einspritzverteiler OES 10.10 mini mit Montagematerial
D019	- 2229700	- Injection pipe OES mini with fixing accessories	D019	- 2229700	- Einspritzrohr OES mini mit Montagematerial
E001	- 2625108	- MotorOESmini with reduced fan speed, all voltages, with fixi	E001	- 2625108	- MotorOESmini mit reduz.Lüfterleistung,alle Spannungen, mit M
E003	- 2618801	- Set of seals for motor shaft OES mini	E003	- 2618801	- Set Motorwellendichtung OES mini
E004	- 6015304	- Motor spacer sleeve OES mini	E004	- 6015304	- Abstandsbuchse Motor OES mini
E005	- 2618803	- Fan OES mini with fixing accessories	E005	- 2618803	- Lüfterrad OES mini mit Montagematerial
E007	- 2625104	- Tubular heater 10,2kW 230V OES10.10mini with fixing accessor	E007	- 2625104	- Rohrheizkörper 10,2kW 230V OES10.10mini mit Montagematerial
E008	- 2623226	- Gasket tub. heat. + fix. access. OES/OEB X.10/ OES mini (sin	E008	- 2623226	- Dichtung f Rohrheizkörper m Montagemat OES/OEB X.10/ OES min
E010	- 2218429	- Shielding plate for oven sensor OES mini	E010	- 2218429	- Abschirmblech für Garraumfühler OES mini
E011	- 2618787	- Thermal cutout OES mini with fixing accessories	E011	- 2618787	- Sicherheitstemperaturbegrenzer OES mini mit Montagematerial
E012	- 5002100K	- Thermocouple probe 3050 mm P2 P3	E012	- 5002100K	- Thermoelementfühler 3050 mm P2 P3
G001	- 5011020	- Single Solenoid valve 230V DR 1 br 180°	G001	- 5011020	- Magnetventil einfach 230 V DR 1 bar 180°
G001	- 5011050	- Dual solenoid valve, 90° 220/240V	G001	- 5011050	- Doppelmagnetventil 90° 220/240V
G002	- 7002033	- Hot water pipe 3/8"	G002	- 7002033	- Heisswasserschlauch 3/8"
G006	- 6015215	- Right-angle pipe connector 3/8" with washer	G006	- 6015215	- Winkel-Schlauchanschluss 3/8" m. Dichtung
G013	- 2618792	- Fixing parts for dehumidifier flap OES mini	G013	- 2618792	- Befestigungsmaterial für Entfeuchtungsklappe OES mini
G014	- 2016300	- Dehumidifier flap OES mini	G014	- 2016300	- Entfeuchtungsklappe OES mini
G015	- 6006086	- Hose clip 12-22mm	G015	- 6006086	- Schlauchbinder 12-22mm
G017	- 6006089	- Hose clip 40-60mm	G017	- 6006089	- Schlauchbinder 40-60mm
G048	- 2627994	- micro switch for flap control P3	G048	- 2627994	- Mikroschalter für Klappensteuerung
G055	- 1005060	- Steel pipe 8,0x1,0mm	G055	- 1005060	- Stahlrohr 8,0x1,0mm
G064	- 6006030	- Connecting nozzle Ø 0,5mm OD 6.10 Gas	G064	- 6006030	- Verbindungsdüse Ø 0,5mm OD 06.10Gas
G065	- 5009063	- Pressure switch OD-Gas	G065	- 5009063	- Druckschalter neu OD-Gas
H001	- 2425189	- Condenser OES 10.10 mini with fixing accessories	H001	- 2425189	- Kondensator OES 10.10 mini mit Montagematerial
H002	- 6013057	- Condenser seal OES mini	H002	- 6013057	- Dichtmanschette Kondensator OES mini
H003	- 2418795	- Fixing parts for condenser OES mini	H003	- 2418795	- Befestigungsmaterial für Kondensator OES mini
H004	- 7012321K	- Drain for water trip tray 6.10/10.10 mini P3	H004	- 7012321K	- KD Ablauf Gerätetropfwanne 6.10/10.10 mini
H005	- 2618810	- Appliance drip tray OES mini	H005	- 2618810	- Gerätetropfwanne OES mini
H009	- 2013100	- Condenser quenching nozzle OES mini	H009	- 2013100	- Ablöschdüse Kondensator OES mini
H010	- 6013051	- Fixing parts for air-outlet pipe end OES mini	H010	- 6013051	- Befestigungsmaterial für Abluftstutzen OES mini
H011	- 2016259	- Air-outlet pipe end OES mini easyTOUCH	H011	- 2016259	- Abluftstutzen OES mini easyTOUCH
H014	- 2625856	- Dirt fence for oven drain OES mini	H014	- 2625856	- Schmutzgitter für Garraumablauf OES mini
H015	- 4007087	- Heat-resistant cable tie, 140x3.6mm	H015	- 4007087	- Kabelbinder hitzebeständig, 140x3,6mm
H020	- 8005041	- Washer 6.4 A2 DIN 9021 P2 P3	H020	- 8005041	- Scheibe 6,4 A2 DIN 9021
I001	- 2628953	- Cleaner pump unit OES mini CONVOClean system	I001	- 2628953	- Reinigerpumpeneinheit OES mini CONVOClean system
I002	- 5018028	- Cleaner pump CONVOClean system P3 / OES mini	I002	- 5018028	- Reinigerpumpe CONVOClean system P3 / OES mini
I003	- 2619860	- Pressure switch CONVOClean system 6.10/6.20/10.10/10.20/OES	I003	- 2619860	- Druckschalter CONVOClean system 6.10/6.20/10.10/10.20/OES mi
I004	- 6014007	- Pipe connector Mini 6.06/6.10/10.10 pressure face	I004	- 6014007	- Schlauchanschluß Mini 6.06/6.10/10.10 Druckseite
I006	- 6005414	- Right-angle pipe connector 6mm	I006	- 6005414	- Winkel-Schlauchverbindungsstutzen 6mm
I007	- 2619150	- Partition screw connection CONVOClean system P3 / OES mini,	I007	- 2619150	- Schottverschraubung CONVOClean system P3 / OES mini, 2 Stück

I008 - 2617594 - Suction pipe, ConvoClean with suction lance P3
I009 - 2617598 - Suction pipe ,ConvoCare with suction lance P3
I010 - 3007061 - Dirt filter for CONVOCare P3 / OES mini
I011 - 7012302 - EPDM pipe 6x2mm
I012 - 2611010 - Sprinkler nozzle, CONVOClean system P3 / OES mini
I013 - 2625800 - chemical rotor sprayer mini
I014 - 2623282 - Set of cleaning nozzles, CONVOClean system P3 / OES mini
I016 - 2625117 - Screw connection for pipes on cover (sealing washer and nut)
I017 - 2016177 - Cleaner pipe, CONVOClean system OES 6.10mini / 10.10mini
I018 - 2016178 - Water pipe, CONVOClean system OES 6.10mini / 10.10mini
I028 - 6006122 - Hose clip 7-11mm
I029 - 8009058 - Wire clip 10mm
I032 - 6019129 - Adhesive label, cleaner connection
I034 - 8019010 - Wire clip 16 mm
I042 - 2628747 - reinforcement washer for nozzle fixation
L004 - 7004008 - Loctite type 243e threadlocker
L005 - 7004013 - Threadlocker
L009 - 7014004 - Aluminum insulating adhesive tape P3
L011 - 7004018 - OKS 1120 lubricant

I008 - 2617594 - Saugschlauch ConvoClean mit Ansauglanze P3
I009 - 2617598 - Saugschlauch ConvoCare mit Ansauglanze P3
I010 - 3007061 - Schmutzsieb für CONVOCare P3 / OES mini
I011 - 7012302 - EPDM-Schlauch 6x2mm (1 Gebinde à 200m)
I012 - 2611010 - Sprinklerdüse CONVOClean system P3 / OES mini
I013 - 2625800 - Rotordüse Mini kpl.
I014 - 2623282 - Set Reinigerdüsen CONVOClean system P3 / OES mini
I016 - 2625117 - Verschraubung für Rohrleitungen an Decke (Dichtung und Mutter)
I017 - 2016177 - Rohrleitung Reiniger CONVOClean system OES 6.10mini / 10.10m
I018 - 2016178 - Rohrleitung Wasser CONVOClean system OES 6.10mini / 10.10min
I028 - 6006122 - Schlauchbinder 7-11mm
I029 - 8009058 - Drahtschelle 10mm
I032 - 6019129 - Aufkleber Reinigeranschluss
I034 - 8019010 - Drahtschelle 16 mm
I042 - 2628747 - Versteifungs und Dichtblech Düsenhalterung Rotordüse
L004 - 7004008 - Sicherungsmittel Loctite Typ 243e
L005 - 7004013 - Schraubensicherungslack
L009 - 7014004 - Alu-Klebeband schmal für Isolierung P3/1 Rolle à 50 Meter
L011 - 7004018 - Schmiermittel OKS 1120

FRA liste de pieces de rechange du N°. Model KIP08855000A00.	ESP lista de piezas de recambio del N°. model KIP08855000A00.
Pos. N°.art. dénomination	Pos. N°.art. denominación
A001 - 2124515 - Enveloppe OES 10.10 mini	A001 - 2124515 - Envoltura OES 10.10 mini
A002 - 2124523 - Panneau arrière OES 10.10 mini	A002 - 2124523 - Pared posterior OES 10.10 mini
A007 - 2628500 - Kit lampe à incandescence halogen avec joint, rond	A007 - 2628500 - Kit Bombilla halogen con junta, redonda
A011 - 2019066 - Glissière gauche OES 10.10 mini	A011 - 2019066 - Porta-bandejas izquierdo OES 10.10 mini
A012 - 2019065 - Glissière droite OES 10.10 mini	A012 - 2019065 - Porta-bandejas derecho OES 10.10 mini
A013 - 5013022K - Capteur de température à cœur P3	A013 - 5013022K - Sonda de temperatura corazón multipunto con racor P3
A018 - 2118786 - Ventilateur d'appoint pour OES mini avec sujétions de montage	A018 - 2118786 - Ventilador auxiliar para OES mini con material de montaje
A019 - 6015559 - Pied d'appareil OES mini, réglable en hauteur	A019 - 6015559 - Pata de aparato OES mini, ajustable en altura
A026 - 2125467 - Tôle de fond OES 6.10 mini/10.10 mini 53 mm de hauteur	A026 - 2125467 - Chapa base OES 6.10 mini/10.10 mini 53 mm de altura
A029 - 7003066 - Joint-ruban 9x3 mm	A029 - 7003066 - Cinta aislante 9x3 mm
A030 - 5006063K - Presse-étoupe M32	A030 - 5006063K - Prensaestopas para cable M32
A032 - 6005048 - Diam. passe-tube 60 (DG 48)	A032 - 6005048 - Boquilla de membrana Diámetro 60 (DG 48)
A036 - 5014026 - Filtre réseau 3x32A 250/440V 50/60Hz KG	A036 - 5014026 - Filtro de red 3x25A 250/440V 50/60Hz KG
B002 - 2524641 - Porte intérieure OES 10.10mini	B002 - 2524641 - Puerta interior OES 10.10mini
B003 - 2528055 - Poignée de porte butée droite MiniLine antibactérienne avec	B003 - 2528055 - Manilla de puerta charnela a la derecha MiniLine antimicrobi
B015 - 2524048 - Charnière de porte extérieure en haut et en bas OES mini	B015 - 2524048 - Bisagra de puerta exterior arriba y abajo OES mini
B024 - 2528056 - Gâche de porte MiniLine avec position de ventilation et sujé	B024 - 2528056 - Elemento de bloqueo de puerta MiniLine sin position de venti
B025 - 2518798 - Contact porte OES mini	B025 - 2518798 - Interruptor de contacto de puerta OES mini
C001 - 5019420 - Commande 5010 Module de commande SM P3 + mini (+ relais de l	C001 - 5019420 - Control 5010 Módulo de control SM P3 + mini (el rele la lamp
C001 - 5019422 - Commande 5010 Module de commande SM mini (+ relais de lamp c	C001 - 5019422 - Control 5010 Módulo de control SM mini (el rele la lampara c
C004 - 2618785 - Accessoires de montage pour commande P2 P3 OES mini	C004 - 2618785 - Accesorios de montaje para control P2 P3 OES mini
C005 - 5019322 - Câble de données Module de service easyTOUCH - Module de com	C005 - 5019322 - Cable de datos Módulo de servicio easyTOUCH - Módulo de cont
C006 - 2619973 - Kit d'adaptation Module d'alimentation (P2, P3, OES mini)	C006 - 2619973 - Kit de retroadaptación Módulo de alimentación (P2, P3, OES m
C007 - 2126353 - Commande 7010 Module de service easyTOUCH LED P3 et OES m	C007 - 2126353 - Control 7010 Módulo de servicio easyTOUCH LED P3 y OES mini
C009 - 2129793 - Caisson supérieur OES 6.10mini / 10.10mini easyTOUCH LED "CO	C009 - 2129793 - Caja superior OES 6.10mini / 10.10mini easyTOUCH LED "CONVO
C013 - 2128259 - Glissière de fermeture avec connexion USB pour commande easy	C013 - 2128259 - Desplazador de cierre con conexión USB para control easyTOUC
C015 - 2119918 - Interrupteur général easyTOUCH avec accessoires de montage	C015 - 2119918 - Interruptor principal easyTOUCH con material de montaje
C017 - 5019323 - Câble d'alimentation pour module de service easyTOUCH	C017 - 5019323 - Cable de alimentación para módulo de servicio easyTOUCH
C018 - 5019327 - Haut-parleur pour commande 7000 easyTOUCH	C018 - 5019327 - Altavoz para control 7000 easyTOUCH
C019 - 4008099 - Carte mémoire pour module de service easyTOUCH	C019 - 4008099 - Tarjeta de memoria para módulo de servicio easyTOUCH
C020 - 2119921 - Connexion USB pour commande 7000 easyTOUCH avec accessoires	C020 - 2119921 - Conexión USB para control 7000 easyTOUCH con material de mon
C021 - 8014000 - Boulon entretoise M3 20 mm	C021 - 8014000 - Perno distanciador M3 20 mm
D018 - 2225098 - Distributeur d'injection OES 10.10 mini avec accessoires de	D018 - 2225098 - Distribuidor de inyección OES 10.10 mini con material de mon
D019 - 2229700 - Tuyau d'injection OES mini avec accessoires de montage	D019 - 2229700 - Tuyau d'injection OES mini avec accessoires de montage
E001 - 2625108 - MoteurOESmini avec puissance de ventilation réd.,ttes tensio	E001 - 2625108 - MotorOESmini con potencia de ventilador reduc.,todas tenseione
E003 - 2618801 - Kit garniture arbre moteur OES mini	E003 - 2618801 - Kit Junta del árbol del motor OES mini
E004 - 6015304 - Douille entretoise moteur OES mini	E004 - 6015304 - Casquillo distanciador Motor OES mini
E005 - 2618803 - Ventilateur OES mini avec accessoires de montage	E005 - 2618803 - Rodete del ventilador OES mini con material de montaje
E007 - 2625104 - Corps de chauffe tubulaire 10,2kW 230V OES 10.10mini +access	E007 - 2625104 - Radiador tubular 10,2kW 230V OES10.10mini con material de mo
E008 - 2623226 - Joint corps chauffe tubul. + access. OES/B X.10/ OES mini (d	E008 - 2623226 - Junta rad. tub. + mat. Montaje OES/OEB X.10/ OES mini (desde
E010 - 2218429 - Tôle de protection pour capteur d'enceinte de cuisson OES mi	E010 - 2218429 - Pantalla protectora para sonda de la cámara de cocción OES m
E011 - 2618787 - Limiteur de température de sécurité OES mini avec accessoire	E011 - 2618787 - Limitador de temperatura de seguridad OES mini con material
E012 - 5002100K - Thermocouple sonde 3050 mm P2 P3	E012 - 5002100K -
G001 - 5011050 - Electrovanne double 90° 220/240V	G001 - 5011050 - Válvula electromagnétique doble 90° 220/240 V
G002 - 7002033 - Tuyau d'eau chaude 3/8"	G002 - 7002033 - Manguera para agua caliente 3/8"
G006 - 6015215 - Raccord coudé pour tuyau 3/8" avec joint	G006 - 6015215 - Conexión de manguera acodada 3/8" con junta
G013 - 2618792 - Matériel de fixation pour volet de déshumidification OES min	G013 - 2618792 - Material de fijación para válvula de deshumidificación OES m
G014 - 2016300 - Volet de déshumidification OES mini	G014 - 2016300 - Válvula de deshumidificación OES mini
G015 - 6006086 - Collier de tube 12-22 mm	G015 - 6006086 - Brida de manguera 12-22 mm
G017 - 6006089 - Collier de tube 40-60 mm	G017 - 6006089 - Brida de manguera 40-60 mm
G048 - 2627994 - microrupteur pour pilotage volet	G048 - 2627994 - microinterruptor para control de válvula
G055 - 1005060 - Tubulaire 8,0x1,0mm	G055 - 1005060 - tubo de acero 8,0x1,0mm
G064 - 6006030 - Buse de liaison Ø 0,5mm OD 6.10 Gas	
G065 - 5009063 - Interrupteur inv. manométrique ODgaz A.P. 32Z5871	
H001 - 2425189 - Condenseur OES 10.10 mini avec accessoires de montage	H001 - 2425189 - Condensador OES 10.10 mini con material de montaje
H002 - 6013057 - Garniture cylindrique condenseur OES mini	H002 - 6013057 - Manguito de obturación Condensador OES mini
H003 - 2418795 - Matériel de fixation pour condenseur OES mini	H003 - 2418795 - Material de fijación para condensador OES mini
H005 - 2618810 - Egouttoir de l'appareil OES mini	H005 - 2618810 - Gotera del aparato OES mini
H009 - 2013100 - Buse d'extinction condenseur OES mini	H009 - 2013100 - Boquilla de enfriamiento Condensador OES mini
H010 - 6013051 - Matériel de fixation pour manchon d'évacuation d'air OES min	H010 - 6013051 - Material de fijación para tubo de desaireación OES mini
H011 - 2016259 - Manchon d'évacuation d'air OES mini easyTOUCH	H011 - 2016259 - Tubo de desaireación OES mini easyTOUCH
H014 - 2625856 - Grille à impuretés pour évacuation de l'enceinte de cuisson	H014 - 2625856 - Rejilla para vertedor de la cámara de cocción OES mini
H015 - 4007087 - Collier de câble résistant à la chaleur, 140x3,6mm	H015 - 4007087 - Sujetacables resistente al calor, 140x3,6 mm
H020 - 8005041 - Rondelle 6,4 A2 DIN 9021	H020 - 8005041 - Arandela 6,4 A2 DIN 9021
I001 - 2628953 - Unité pompe à nettoyant OES mini système CONVOClean	I001 - 2628953 - Unidad de bomba del sistema de limpieza OES mini Sistema CON
I002 - 5018028 - Pompe à nettoyant système CONVOClean P3 / OES mini	I002 - 5018028 - Bomba del sistema de limpieza Sistema CONVOClean P3 / OES mi
I003 - 2619860 - Pressostat système CONVOClean 6.10/6.20/10.10/10.20/OES mini	I003 - 2619860 - Presostato Sistema CONVOClean 6.10/6.20/10.10/10.20/OES mini
I006 - 6005414 - Manchon de raccordement de tube, coudé 6 mm	I006 - 6005414 - Tubo de conexión de manguera acodado 6 mm
I007 - 2619150 - Traversée de cloison système CONVOClean P3 / OES mini, 2 uni	I007 - 2619150 - Racor pasamuros Sistema CONVOClean P3 / OES mini, 2 unidades
I008 - 2617594 - Tuyau d'aspiration ConvoClean avec lance d'aspiration P3	I008 - 2617594 - Manguera de aspiración ConvoClean con lanza de aspiración P3
I009 - 2617598 - Tuyau d'aspiration ConvoClean avec lance d'aspiration P3	I009 - 2617598 - Manguera de aspiración ConvoCare con lanza de aspiración P3
I010 - 3007061 - Crépine à impuretés pour CONVOCare P3 / OES mini	I010 - 3007061 - Tamiz para CONVOCare P3 / OES mini
I011 - 7012302 - Tuyau EPDM 6x2 mm	I011 - 7012302 - Manguera EPDM 6x2 mm

I012 - 2611010 - Bec d'arroseur système CONVOClean P3 / OES mini
I014 - 2623282 - Kit buses de nettoyage système CONVOClean P3 / OES mini
I016 - 2625117 - Raccord pour tuyaux au plafond (joint et écrou)
I017 - 2016177 - Tuyau de nettoyeur système CONVOClean OES 6.10mini / 10.10mi
I018 - 2016178 - Tuyau d'eau système CONVOClean OES 6.10mini / 10.10mini
I028 - 6006122 - Collier pour tuyau 7-11 mm
I029 - 8009058 - Collier de câble 10 mm
I032 - 6019129 - Autocollant raccordement pour nettoyeur
I034 - 8019010 - Collier de câble 16 mm
I042 - 2628747 - renforcement fixation de buse
L004 - 7004008 - Produit de protection Loctite Type 243e
L005 - 7004013 - Laque de protection des vis
L009 - 7014004 - Ruban adhésif alu pour isolation P3
L011 - 7004018 - Lubrifiant OKS 1120

I012 - 2611010 - Boquilla rociadora Sistema CONVOClean P3 / OES mini
I014 - 2623282 - Kit Boquillas del sistema de limpieza Sistema CONVOClean P3
I016 - 2625117 - Racor para tuberías en techo (junta y tuerca)
I017 - 2016177 - Tubería Sistema de limpieza Sistema CONVOClean OES 6.10mini
I018 - 2016178 - Tubería Agua Sistema CONVOClean OES 6.10mini / 10.10mini
I028 - 6006122 - Brida de manguera 7-11 mm
I029 - 8009058 - Abrazadera de alambre 10 mm
I032 - 6019129 - Adhesivo Conexión del sistema de limpieza
I034 - 8019010 - Abrazadera de alambre 16 mm
I042 - 2628747 - reforzamiento fijación de boquilla
L004 - 7004008 - Medio bloqueador Loctite Tipo 243e
L005 - 7004013 - Barniz de bloqueo de tornillos
L009 - 7014004 - Cinta adhesiva de aluminio para aislamiento P3
L011 - 7004018 - Lubricante OKS 1120